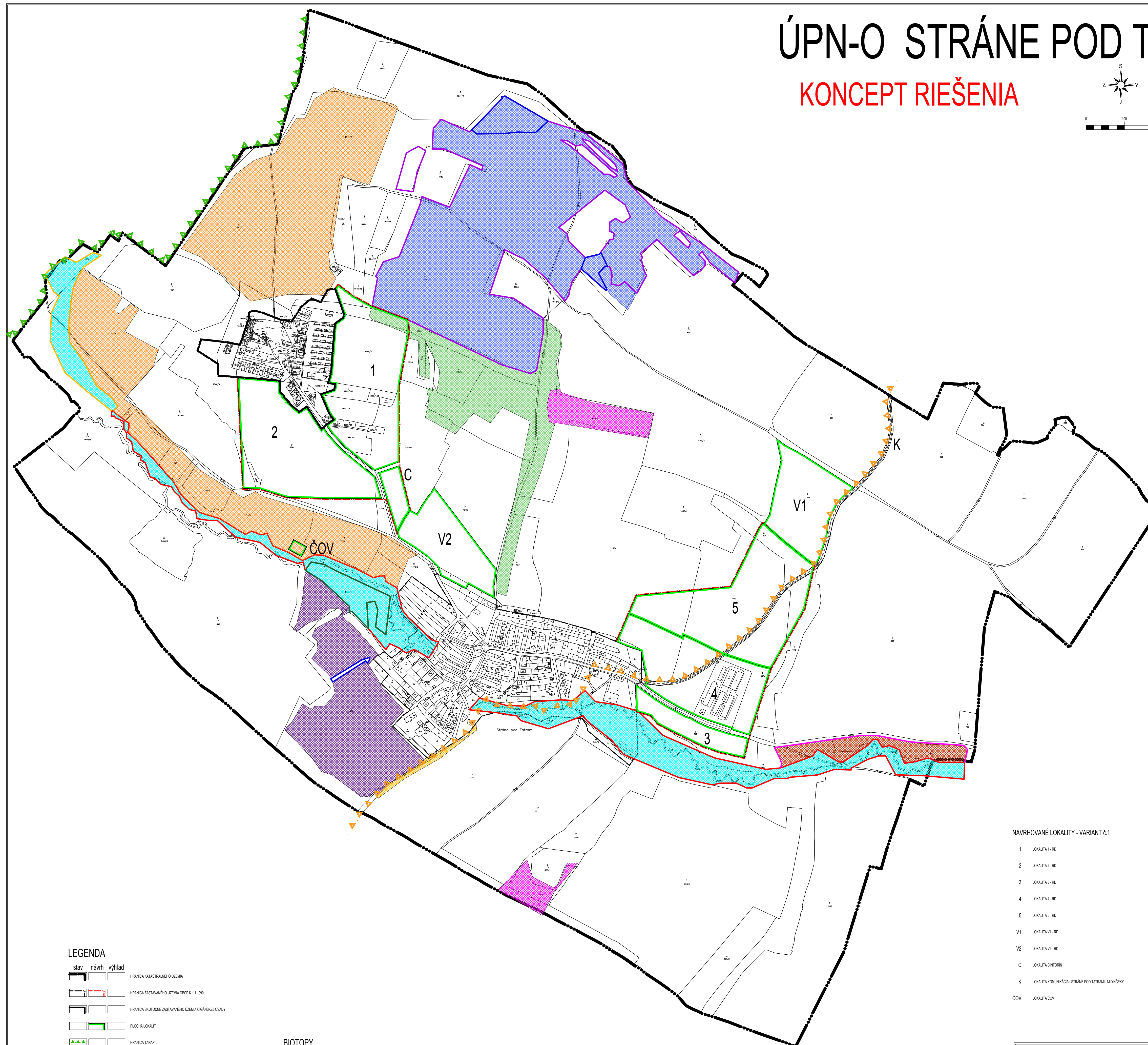


# ÚPN-O STRÁNE POD TATRAMI

## KONCEPT RIEŠENIA

mierka = 1:5000



### LEGENDA

- stav návrh výhled
- HRANICA KATASTRÁLNÉHO ÚZEMIA
  - HRANICA ZASTAVANÉHO ÚZEMIA OBCE K 1.1.1990
  - HRANICA SKUPNÉHO ZASTAVANÉHO ÚZEMIA OČIARSKÉJ OBŠTY
  - PLŔOČIA LOKALITY
  - HRANICA TAMPY
  - HRANICA OCHRANÉHO PÁSMIA TAMPY

### PRVKY ÚSES

- OP K2 MELNÍČKOM
- OP LOKY PRS STRANOM PRŔOČIA
- IP STRANŔIA ALEJ
- IP STRANŔY
- IB STRANŔKY PŔOČIA

### BIOTOPY

- L11 NÍŽNÉ A PODHORSKÉ KOŠŔE LŔKY
- L12 NÍŽNÉ A PODHORSKÉ KOŠŔE LŔKY, L13 PRÁSNŔVÉ ALUVIÁLNÉ LŔKY
- L14 NÍŽNÉ A PODHORSKÉ KOŠŔE LŔKY, L15 PRÁSNŔVÉ ALUVIÁLNÉ LŔKY, L16 PODMÁČNÉ LŔKY H. A.P. OBLASTI
- L17 VISOČKA VYSOKÝCH ŔETIEC, L18 PODMÁČNÉ LŔKY HORSŔKYCH A PODHORSŔKYCH OBLASTI
- L19 PODMÁČNÉ LŔKY HORSŔKYCH A PODHORSŔKYCH OBLASTI
- L20 PRÁSNŔVÉ ALUVIÁLNÉ LŔKY
- L21 PRÁSNŔVÉ ALUVIÁLNÉ LŔKY, L22 PODMÁČNÉ LŔKY HORSŔKYCH A PODHORSŔKYCH OBLASTI
- L23 JARENŔOVO-JELŔOVÉ PODHORSKÉ LŔDE LĔSY, K16 VŔBOVE KROVNY NA ZAPŔAVOVANÝCH BĔŽIŠŔOCH RIEK
- R16 SLATNY S VYSOKŔM OBSAHOM BĔZ, L19 PODMÁČNÉ LŔKY HORSŔKYCH A PODHORSŔKYCH OBLASTI

### NAVŔHOVANÉ LOKALITY - VARIANT Ć.1

- 1 LOKALITA 1 - RD
- 2 LOKALITA 2 - RD
- 3 LOKALITA 3 - RD
- 4 LOKALITA 4 - RD
- 5 LOKALITA 5 - RD
- V1 LOKALITA V1 - RD
- V2 LOKALITA V2 - RD
- C LOKALITA OCHRAN
- K LOKALITA KOMUNIKÁČIA - STRÁNE POD TATRAMI - MELNŔOVŔY
- ĆOV LOKALITA ĆOV

ARCHITEKTONICKĀ KANCELĀRIA  
**ARCHING\*SNV,s.r.o.**  
 e-mail: kuwik@arching.sk, zemcakova@gmail.com

ZODPOVEDNÝ PROJEKTANT ING.ARCH. MICHAL KUVIK	AKCIA ÚPN-O STRÁNE POD TATRAMI KONCEPT RIEŠENIA - variant Ć.1	Ć. ZAKAZKY 435-01-2019
SPOLUPŔÁČA ING. JANA ZEMĀKOVĀ	AUTŔR ING.ARCH. MICHAL KUVIK	MIERKA 1:5000
KONTROLA ARCHING SNV, s.r.o.	OBSAH VŔKRESU	FORMĀT 12 A4
OBSTARĀVATEĽ OBEC STRÁNE POD TATRAMI	VŔKRES OCHRANY PRŔRODY A TVORBY KRAJINY VRĀTANE PRVKŔOV ŔZEMNĔHO SYSTĔMU EKOLOGICKEJ STABILITY	STUPĔN ŔZEINŔPLĀNOVĀČIA DOKUMENTĀČIA
PROFESIA URB	PĀRE	Ć. VŔKRESU 6