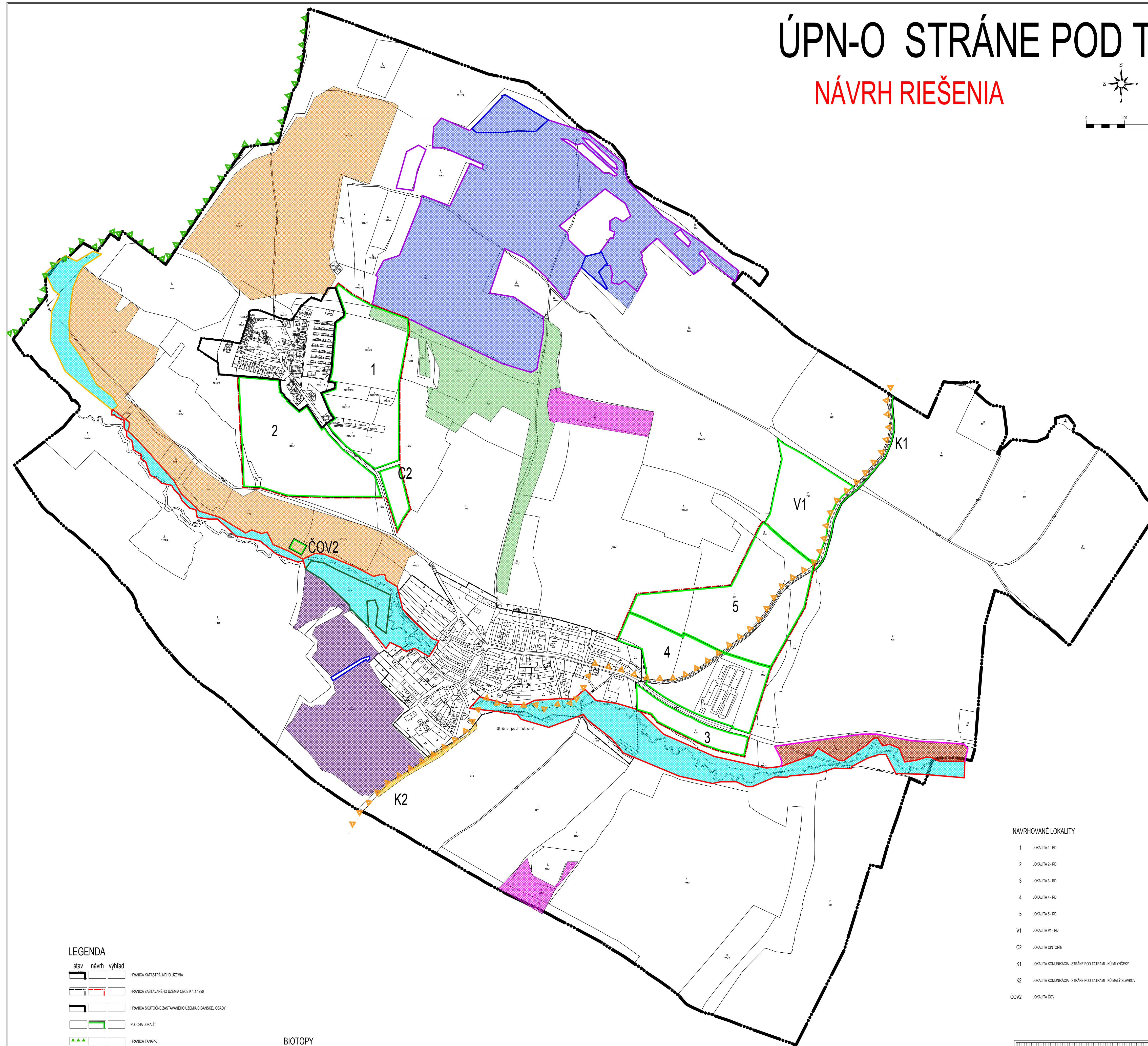
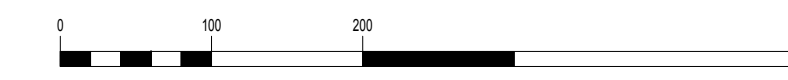


ÚPN-O STRÁNE POD TATRAMI

NÁVRH RIEŠENIA

mierka = 1:5000



LEGENDA

stav	návrh	výňmad
[Symbol]	[Symbol]	[Symbol]
[Symbol]	[Symbol]	[Symbol]
[Symbol]	[Symbol]	[Symbol]
[Symbol]	[Symbol]	[Symbol]
[Symbol]	[Symbol]	[Symbol]
[Symbol]	[Symbol]	[Symbol]
[Symbol]	[Symbol]	[Symbol]
[Symbol]	[Symbol]	[Symbol]

PRVKY ÚSES

[Symbol]	OP KVALITIVNÝM
[Symbol]	OP ÚSEKY PRI STRANOM POTOKU
[Symbol]	OP STROMOVÁ ALEJ
[Symbol]	OP STRÁNY
[Symbol]	MB STRANBY POTOK

BIOTOPY

[Symbol]	U1 NÍŽNÉ A PODHORSKÉ KOŠTÉ LÚKY
[Symbol]	U2 NÍŽNÉ A PODHORSKÉ KOŠTÉ LÚKY, U1 PRÁSNIKOVÉ ALUVIÁLNE LÚKY
[Symbol]	U3 NÍŽNÉ A PODHORSKÉ KOŠTÉ LÚKY, U1 PRÁSNIKOVÉ ALUVIÁLNE LÚKY, U4 PODMÁČNE LÚKY H. A P. OBLASTI
[Symbol]	U5 VEGETÁCIA VYSOKÝCH OSTRÝC, U4 PODMÁČNE LÚKY HORSKYCH A PODHORSKYCH OBLASTÍ
[Symbol]	U6 PODMÁČNE LÚKY HORSKYCH A PODHORSKYCH OBLASTÍ
[Symbol]	U7 PRÁSNIKOVÉ ALUVIÁLNE LÚKY
[Symbol]	U8 PRÁSNIKOVÉ ALUVIÁLNE LÚKY, U4 PODMÁČNE LÚKY HORSKYCH A PODHORSKYCH OBLASTÍ
[Symbol]	U9 L. JABŔOVÝO-JELŔOVÉ PODHORSKÉ LÚŽNÉ LEVY, K10 VÝŠNÉ VÝROVNY NA ZUPLAVOVANÝCH BEHŔOCH RIEK
[Symbol]	R6 SLATINY S VYSOKÝM OBSAHOVOM BĀZ, U4 PODMÁČNE LÚKY HORSKYCH A PODHORSKYCH OBLASTÍ

NAVROVANÉ LOKALITY

1	LOKALITA 1 - RD
2	LOKALITA 2 - RD
3	LOKALITA 3 - RD
4	LOKALITA 4 - RD
5	LOKALITA 5 - RD
V1	LOKALITA V1 - RD
C2	LOKALITA C2 - RD
K1	LOKALITA K1 - RD - STRÁNE POD TATRAMI - K1 MALÝ BLAVŔOV
K2	LOKALITA K2 - RD - STRÁNE POD TATRAMI - K2 MALÝ BLAVŔOV
ČOV2	LOKALITA ČOV2

ARCHITEKTONICKĀ KANCELĀRIA
ARCHING[®] SNV, s.r.o.
 e-mail: kuvik@arching.sk, zemcakova@gmail.com

ZODPOVEDNÝ PROJEKTANT	AKCIA	Č. ZÁKAZKY
ING. ARCH. MICHAL KUVIK	ÚPN-O STRÁNE POD TATRAMI	435-01-2019
SPOLUPRÁCA	NÁVRH RIEŠENIA	DÁTUM
ING. JANA ZEMČAKOVĀ		01.2020

KONTROLA	AUTOR	MIERKA	FORMĀT
ARCHING SNV, s.r.o.	ING. ARCH. MICHAL KUVIK	1:5000	12 A4
OBSTARĀVATEĽ	OBSAH VÝKRESU	STUPEŇ	VEĽNOSPĀNOVACIA DOKUMENTĀCIA
OBEC STRÁNE POD TATRAMI	VÝKRES OCHRANY PRÍRODY A TVORBY KRAJINY VRĀTANE PRVKOV ÚZEMNĚHO SYSTĚMU EKOLOGICKEJ STABILITY	6	

PROFESIA: URB
 PĀRE: 6